

# TAŚMY OGRODZENIOWE

Taśmy ogrodzeniowe są innowacyjnym rozwiązaniem, pozwalającym na stworzenie nowoczesnych, estetycznych i funkcjonalnych systemów ogrodzeniowych dla osób pragnących zachować prywatność na terenie posesji, w ogrodzie lub na balkonie.



## NOWOŚĆ

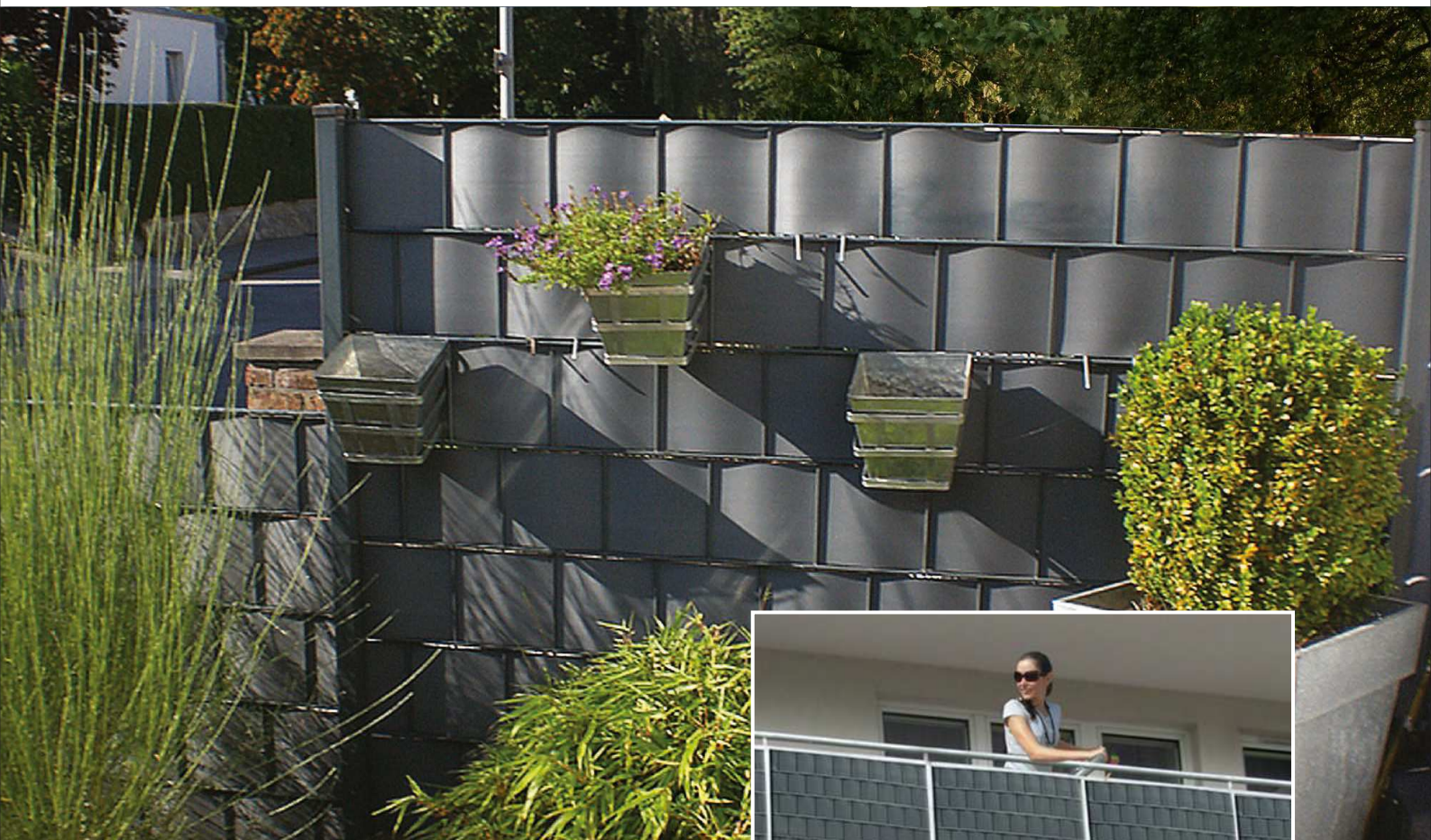
Produkt nadaje się do:

- Systemów panelowych
- Ogródzeń siatkowych
- Balustrad
- Balkonów



[WWW.PLAST-MET.PL](http://WWW.PLAST-MET.PL)





## PRYWATNOŚĆ

Taśmy ogrodzeniowe gwarantują dyskrecję i prywatność na posesjach, tarasach i balkonach chroniąc przed spojrzzeniami niepożądanych obserwatorów z zewnątrz

## OGRANICZENIE HAŁASU

Idealnie nadają się do zastosowania w miejscach o dużym natężeniu dźwięku np. przy ruchliwych ulicach, autostradach, placach budowy. Przez zmniejszenie poziomu hałasu poprawiają jakość codziennego życia.



# Taśmy ogrodzeniowe

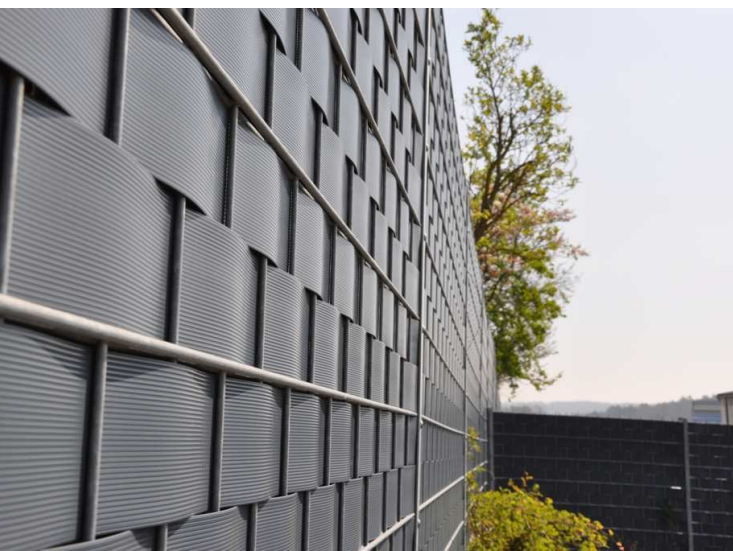


## ODPORNOŚĆ

Taśmy ogrodzeniowe chronią przed niekorzystnymi warunkami atmosferycznymi. Redukują silne uderzenia wiatru, co pozwala uniknąć ryzyka zniszczenia mienia. Stanowią również zabezpieczenie przez nawiewaniem śniegu na teren posesji lub na balkon

## ŁATWY MONTAŻ

Taśmy ogrodzeniowe to rozwiązanie dostępne dla wszystkich, dzięki bardzo łatwemu i szybkiemu montażowi, który nie wymaga ani specjalnych umiejętności, ani profesjonalnego sprzętu.



## WYTRZYMAŁY MATERIAŁ

Taśmy ogrodzeniowe jako jedyne na polskim rynku wykonane są z wytrzymałego, biodegradowalnego i odpornego na promieniowanie UV - Polipropylenu. Nie wymagają konserwacji.

## KOLORYSTYKA

Bogata kolorystyka i nowoczesny design pozwalają na dopasowanie aranżacji, zarówno do własnego gustu jak i otoczenia. Istnieje możliwość łączenia kolorów według indywidualnych projektów.

RAL	RAL	RAL
6005	7016	7040

## ZACZEP TAŚMY

Estetyczne wykończenie taśm ogrodzeniowych w systemach panelowych.

1 opakowanie 10 szt.



## ROZMIAR TAŚMY

szerokość 190 mm

1 opakowanie 26 mb

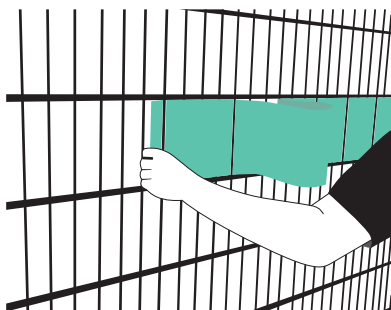
1 opakowanie 5 m



Producent Thermoplast

## MONTAŻ

Łatwość montażu taśm ogrodzeniowych i balkonowych pozwoli w krótkim czasie zmienić ogród, taras lub balkon w prywatną przestrzeń.



1. Zaplatamy taśmę ogrodzeniową na panel



2. Mocujemy taśmę w zaczepie



3. Zaczep wraz z taśmą ogrodzeniową mocujemy na panel